

入場無料

三重県小児等在宅医療連携拠点事業 シンポジウム

医療を必要とする子どもが 在宅でより良く過ごすために



日時

2015年

2月8日(日)

12:45~17:00

(12:00開場)

津市芸濃総合文化センター 市民ホール

無料託児サービス設置予定
※詳細はたぐいま調整中

アクセス

〒514-2211 津市芸濃町椋本 6824
TEL 059-265-6000

【公共交通機関ご利用の場合】
津駅東口4番乗り場『椋本』行き
「椋本」下車、徒歩5分

【お車で越しの場合】※駐車無料
芸濃IC出口左折より5分



プログラム

(総司会：三重県健康福祉部 医療対策局 地域医療推進課 主幹 福本 敏和)

特別講演



前田 浩利

(あおぞら診療所新松戸 院長)

1989 東京医科歯科大学医学部卒業
1989.5 ~ 東京医科歯科大学小児科臨床研修医
1990.5 ~ 武蔵野赤十字病院臨床研修医
1991.11 ~ 東京医科歯科大学小児科
1994.4 ~ 土浦協同病院小児科医員
1999.6 ~ あおぞら診療所開設
2004.11 ~ あおぞら診療所新松戸院長
2011.4 ~ 子ども在宅クリニック
あおぞら診療所墨田院長
現在 医療法人はるたか会理事長
あおぞら診療所新松戸院長
東京医科歯科大学医学部臨床教授

12:45

● 開会の辞

佐々木 孝治

(三重県健康福祉部医療対策局 局長)

● 保健師の立場から

田中 郁子

(津保健所 保健衛生室 地域保健課 副参事兼課長)

12:55

● 特別支援学校の立場から

米本 俊哉

(北勢きらら学園 教諭)

14:15

● 訪問看護ステーションの立場から

松本 史

(ナーシングヒル などでしご 看護師)

● 保護者の立場から

呼吸器使用児の保護者様

休憩

14:30

● レスパイト施設の立場から

村田 博昭

(国立病院機構三重病院 小児科)

15:10

● 三重県の取組

加藤 和浩

(三重県健康福祉部医療対策局地域医療推進課 課長)

15:10

● 特別講演

前田 浩利

(あおぞら診療所新松戸 院長)

座長 駒田 美弘 (三重大学医学部附属病院小児科 教授)

休憩

15:10

● 総合討論

ファシリテーター 岩本 彰太郎

(三重大学医学部附属病院 小児トータルケアセンター センター長)

16:00

● 総合討論

河俣 あゆみ (副センター長)

16:55

● 閉会の辞

駒田 美弘

(三重大学医学部附属病院小児科 教授)



主催：三重県

三重大学医学部附属病院 小児トータルケアセンター

お問い合わせ
(事務局)

三重大学医学部附属病院 小児トータルケアセンター 事務局

TEL: 059-231-5768

E-Mail: children-tcc@mo.medic.mie-u.ac.jp

参加申込用紙

申込をしていない場合でも、当日の参加は可能です。
資料等準備の都合上、事前申込にご協力ください。

三重県小児等在宅医療連携拠点事業 シンポジウム

医療を必要とする子どもが 在宅でより良く過ごすために



【一般の方】

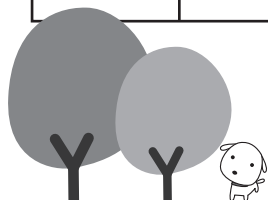
大人 名

無料託児サービスをご利用の場合は、下記事務局まで直接お電話ください。

【医療・福祉・教育等 関係機関の方】

ふりがな		施設名	
ご氏名		役職・職種	
勤務先 住所 電話番号	〒 - 電話番号 () -		
E-mail			

※ご記入いただいたデータは、個人情報の保護に関する法令に基づき適正に管理し、
三重県小児等在宅医療連携拠点事業に関わる以外の目的には使用しません。



↑ FAX 059-231-5435

主催：三重県 三重大学医学部附属病院 小児トータルケアセンター

お問い合わせ
(事務局)

三重大学医学部附属病院 小児トータルケアセンター 事務局

TEL: 059-231-5768

E-Mail: children-tcc@mo.medic.mie-u.ac.jp